

Monteringsvejledning

Bygningselementet skal være så stabilt, at der ikke opstår deformationer, der skader termoruden.

Regn eller kondensvand skal hurtigt kunne drænes/ventileres bort til udvendig side.

Fastgørelse af glaslister.

Glaslister skal fastgøres omhyggeligt og så stabilt, at forekommende bevægelser i konstruktionen ikke nedsætter fugematerialets tætnende funktion. Ved fastgørelse af trælister må den indbyrdes afstand mellem fastholdelsespunkterne ikke overstiger 150 mm og afstanden fra ender ikke overstiger 50 mm. Glaslister af andre materialer end træ kan anvendes, når nævnte funktioner og krav tilgodeses.

Klodser og Opklodsning

Termoruden skal monteres med klodser. Klodserne har til opgave at bære og fiksere ruden, at regulere afstanden til falsbund og at afstive rammen sammen med ruden. Der må ikke anvendes klodser som spærre for ventilationen.

Der anvendes 3 typer klodser med hver sin funktion:

Type 1. (**Bæreklods**) overfører belastninger mellem rude og falsbund og bidrager dermed til bygningselementets totale stabilitet. Bæreklodser skal altid anvendes.

Type 2. (**Styreklods**) har til opgave at sikre afstand mellem rudekant og falsbund. Afstanden "a" fra rudehjørne må ikke være under 100 mm.

Styreklods(er) skal altid anvendes ved ruder med sidelængde over 500 mm. Ved sidelængde under 500 kan styreklods undlades.

Type 3. (**Støtteklods**) skal anvendes efter behov for at sikre beslagenes funktion samt rudens centrerung under transport og brug. Ansvar for anvendelse af disse klodser påhviler vinduesproducenten. Placering som type 2.

Klodser skal være fremstillet af et formbestandigt materiale (træ / plastik).

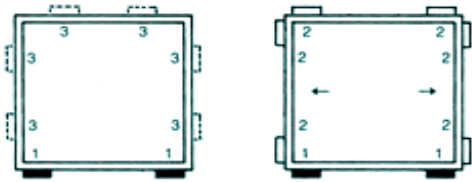
Klodsernes skal være så bredde af begge glaslag hviler på klodsen. Længden skal være mindst 50 mm for ruder under 2 kvm og ellers 100 mm.

Ved skrå bundfals skal klodser være formet, så rudens vægt overføres til horisontalt underlag, så alle rudens glaslag er fuldt understøttet. Bæreklodser skal kunne overføre belastning til bundfals uden risiko for at kænre eller deformeres.

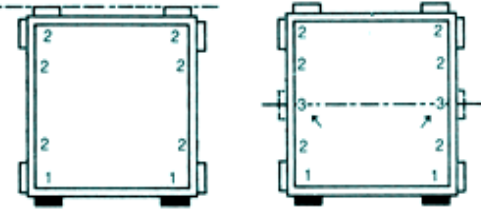
For at klodserne kan bibeholde deres funktion, skal de fastgøres i foreskrevne placeringer. Der må ikke anvendes søm, stifter el. lign. der kan beskadige termoruden. Brug evt. silikone

Placering af klodser i forskellige vindueskonstruktioner skal udføres som vist på følgende tegninger. I rammer der kan åbnes, skal bæreklodser placeres op til hjørner men med ca. 20 mm afstand fra disse. Undtaget er dog drejevinduestyper, hvor bæreklodsen placeres over drejepunktet.

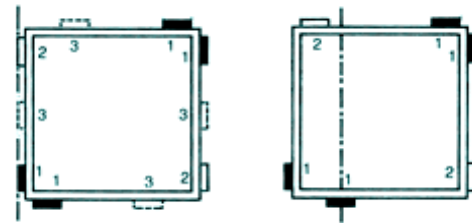
Opklodsningseksempler :



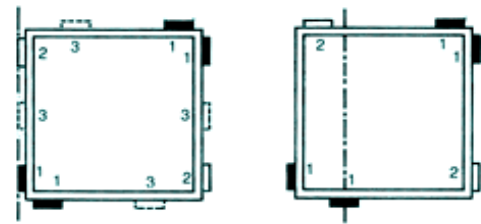
tv : fast vindue. th : skydedør.



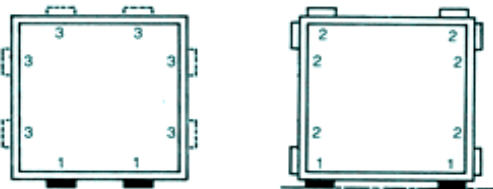
tv : tophængt vindue th : vippevindue.



tv : side / bundhængt vindue. th : forskudt drejevindue.



tv : side / bundhængt vindue. th : forskudt drejevindue.



tv : ved større faste vinduer skal bæreklodser placeres over opkillingspunkter i cirka-afstande som vist.
th : bundhængt vindue.